

# BLACK LIST/WHITE LIST

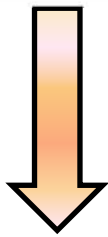
Possibilité de sélectionner des numéros de téléphone pour lesquels refuser les appels et/ou les messages entrants (Black List) et limiter les appels et les messages entrants aux seuls contacts/numéros de téléphone à l'avance identifiés (White List)

La **Black List** permet de sélectionner une liste de numéros de téléphone par lesquels ne pas être joignables (pour appels vocaux et/ou SMS). Si la fonction est activée, la personne dans la Black List qui essaiera d'appeler entendra la tonalité de " ligne encombrée" (erreur de réseau) et sur le téléphone arrivera successivement un SMS de l'opérateur ( si permis par les services activés) avec la signalisation du numéro de la personne qui a essayé de vous appeler. Les SMS entrants des contacts de la Black List seront automatiquement transférés dans le dossier Messages indésirables".

La **White List** permet de sélectionner une liste exclusive de numéros de téléphone par lesquels uniquement être joignables (par appels vocaux comme par SMS). Si cette fonction est activée, le contact qui n'est pas dans la White List et qui essaiera d'appeler entendra la tonalité de" ligne encombrée" (erreur de réseau) et le téléphone recevra successivement un SMS de l'opérateur ( si permis par les services activés) avec la signalisation du numéro de la personne qui a essayé de vous appeler. Les SMS entrants des contacts pas inclus dans la White List seront automatiquement transférés dans le dossier "Messages indésirables".

# BLACK LIST/WHITE LIST

Pour configurer la Black/White list vous devez passer du menu "Firewall" et sélectionner la **SIM** pour laquelle activer l'option.



D'ici il est possible choisir si activer l'option pour les **appels** ou pour les **messages** ( et naturellement pour chacun)



# BLACK LIST/WHITE LIST

De Firewall appels/messages seront possibles



Ajouter un contact à la  
**Black List**



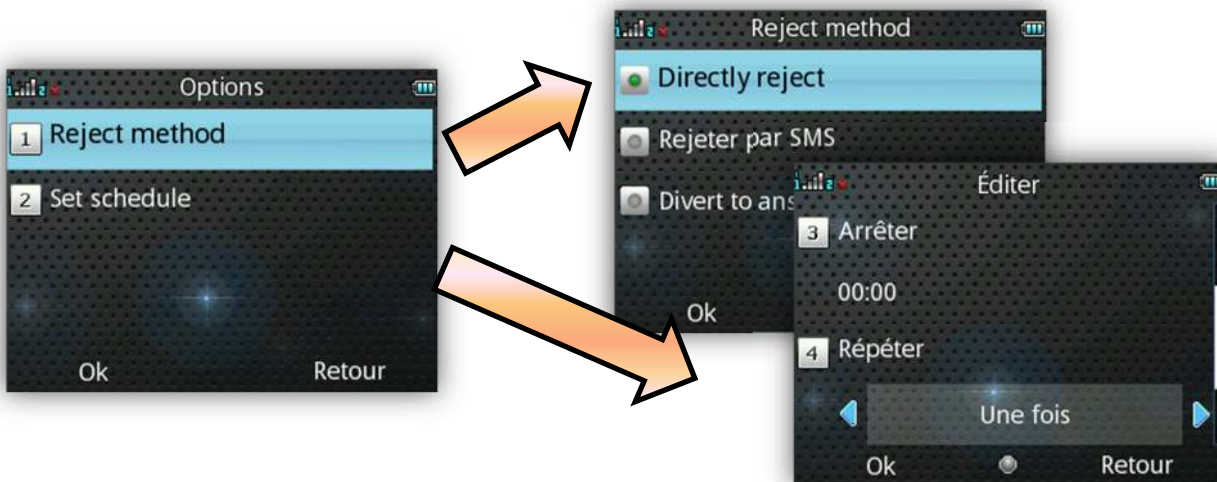
Ajouter un contact à la  
**White List**



Accéder au menu des  
**paramètres**



Une fois les fonctions activées de Black/White il est possible décider la **durée pour laquelle les maintenir actives**. Les options du programme permettent en effet de configurer la durée et le mode de rejet



# BLACK LIST/WHITE LIST

Vous pouvez introduire un contact dans la Black/White List (pour les appels et les messages) même directement de la liste des **appels reçus** ou de la **rubrique**.

La même opération peut être effectuée pendant un **appel entrant** ou pendant une **conversation**

Par exemple du registre des appels, vous pouvez sélectionner et introduire le numéro de l'appelant dans la Black/White list.

