

# NGM

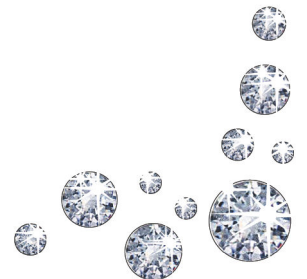
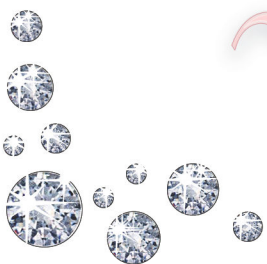
NEW GENERATION MOBILE



MADE WITH  
SWAROVSKI  
ZIRCONIA



Evo  
*Vanity*



## NGM VANITY EVO

|                                  |  |
|----------------------------------|--|
| <b>Design</b>                    |  |
| Facteur de forme                 | Swivel   |
| Dimensions (mm)                  | 68x68x19,2                                     |
| Poids (batterie comprise) (gr)   | 115  |
| Couleurs disponibles             | White, Pink                                    |
| Type de clavier                  | Qwerty   |
| <b>Ecran</b>                     |  |
| Type                             | TFT  |
| Dimension                        | 2.4" avec 256000 couleurs                      |
| Résolution                       | 320x240 pixel                                  |
| <b>Standard Radio</b>            |  |
| 2G Network                       | GSM Tri-Band 900/1800/1900                     |
| Module UMTS/WCDMA                | NO   |
| <b>Données</b>                   |  |
| GPRS (classe 12)                 | OUI  |
| EDGE                             | OUI  |
| Wi-Fi                            | OUI  |
| Bluetooth                        | OUI v3.0                                       |
| USB                              | OUI  |
| Modem                            | OUI  |
| Wap (Wap apn)                    | OUI  |
| Web (Web apn)                    | OUI, avec Opera Mini                           |
| <b>Système</b>                   |  |
| Gestion SIM card                 | Dual Sim Dual Standby (DSDS)                   |
| Opérateurs supportés             | Opérateurs GSM (3 in roaming)                  |
| Système Opératif                 | Propriétaire                                   |
| Processeur                       | Mediatek                                       |
| Slot T-Flash                     | Oui, jusque 32GB                               |
| Langues supportées               | italien, anglais, français, allemand, espagnol |
| <b>Messagerie</b>                |  |
| SMS/MMS                          | SMS et MMS                                     |
| Système d'écriture intuitive     | XT9  |
| E-Mail                           | OUI, avec NGM Push Mail                        |
| <b>Multimedia</b>                |  |
| Caméra postérieure (Megapixel)   | 5.0  |
| Enregistrement video             | OUI  |
| Reproduction video               | OUI  |
| Caméra antérieure                | NO   |
| Fonctions appareil photo         | Zoom numérique                                 |
| Lecteur audio                    | Mp3/Midi/Aac/Wav player                        |
| Fonction Dolby SRS               | SI   |
| Radio FM                         | OUI  |
| Enregistrement radio             | OUI  |
| Personnalisation du fond d'écran | OUI  |

## NGM VANITY EVO

|   |  |
|---|--|
| <b>Carnet d'adresses</b>  |  |
| Capacité du répertoire (carte SIM exclue)                                   | 1000   |
| Photos des contacts   | OUI  |
| Sonnerie personnalisée à un contact   | OUI  |
| Subdivision en groupes  | OUI  |
| <b>Fonctions spéciales NGM</b>  |  |
| Activation sélective SIM  | OUI  |
| Zone privée   | OUI  |
| Black list & White list   | OUI  |
| Firewall (messages, appels et répertoire)                                   | OUI  |
| Rejet des appels anonymes et/ou numéros ne faisant pas partie du répertoire | OUI  |
| Lien carte SIM (fonction anti-perte)  | OUI  |
| Contrôle à distance   | OUI  |
| Bruit en fond sonore  | OUI  |
| Répondeur   | OUI  |
| Envoi de SMS programmable   | OUI  |
| <b>Utilisation facilitée et SOS</b>   |  |
| Bloc du clavier   | OUI  |
| Touches d'appel rapide  | OUI (9)  |
| <b>Fonction PIM et passe-temps</b>  |  |
| Fonctions PIM   | réveil, chronomètre, agenda, calculatrice, mémo, fuseaux horaires, jeux, convertisseur de devises et de mesure |
| GPS   | NO   |
| Messagerie instantanée  | Nimbuzz  |
| Java  | OUI  |
| Phone Suite   | OUI  |
| Allumage/éteignement automatique  | OUI  |
| Autres applications   | Calendrier féminin   |
| <b>Batterie</b>   |  |
| Type  | Li-Ion 830 mAh   |
| Standby (heures)  | 180  |
| Conversation (minutes)  | 700  |
| <b>Contenu de l'emballage</b>   |  |
| Accessoire standard   | batterie, guide rapide, écouteur stereo, chargeur réseau, câble USB, CD avec Phone Suite et manuel             |
| Autre   | étui, adaptateur Jack 3,5 écouteur   |
| <b>Certifications</b>   |  |
| SAR max (W/kg x 10)   | 0,38   |
| Autres certifications   | CE et RoHS   |

# NGM VANITY EVO

---

