

Procedura aggiornamento firmware



Sommario

Introduzione	3
Caratteristiche versione firmware.....	3
Strumentazione necessaria e requisiti di base	3
Procedura aggiornamento.....	3
Connessione al PC	6

Introduzione

Questo documento contiene le istruzioni per l'aggiornamento del firmware del modello Vanity Smart di NGM.

Nei paragrafi successivi verranno descritti nel dettaglio tutti i passi per effettuare tale aggiornamento direttamente tramite il terminale.

Si consiglia di leggere interamente questo documento prima di effettuare le operazioni descritte in seguito, in maniera tale da avere un'idea di massima di quali siano i passi da seguire, le operazioni da effettuare ed i risultati da ottenere.

Caratteristiche versione firmware

La versione del firmware che andate ad installare (V25), risolve il problema del comportamento anomalo dell'opzione "Servizio 3G" riscontrato in alcune circostanze.

Strumentazione necessaria e requisiti di base

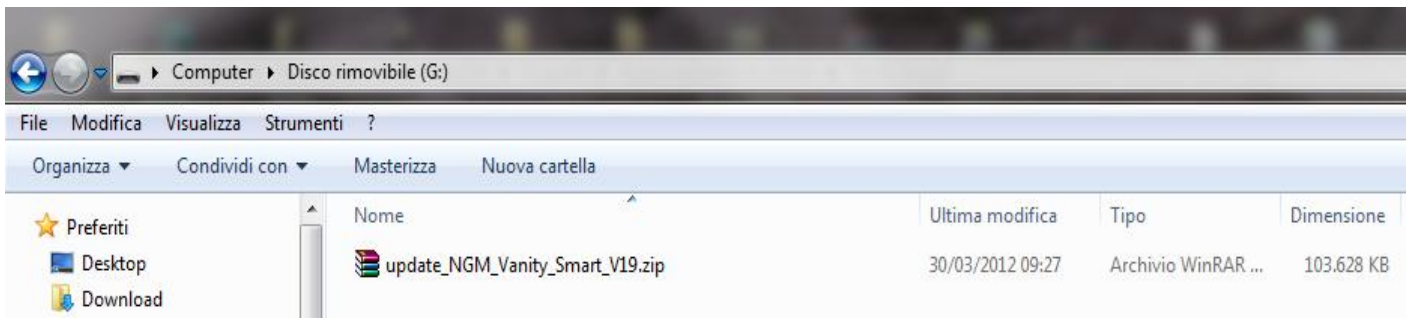
Per essere in grado di effettuare questo aggiornamento SW è necessario disporre dei seguenti strumenti:

- Telefono cellulare NGM – Vanity Smart
- Scheda di memoria SD (non inclusa nella confezione)
- PC o sistema UNIX (da utilizzare per il trasferimento file)
- File di aggiornamento "firmware_VanitySmart_IT_V25"

Procedura aggiornamento

Dopo aver scaricato il file "firmware_VanitySmart_IT_V25" dal sito web, seguire le operazioni riportate di seguito:

- 1) Connettere il terminale al PC tramite il cavo USB (Vedi Appendice o Manuale utente) oppure inserire la memoria SD all'interno del PC direttamente (se il PC lo consente) in modo da poterla navigare come unità di memoria di massa.
- 2) Scaricare il file di aggiornamento "firmware_VanitySmart_IT_V25" e copiarlo nella cartella principale della scheda di memoria.

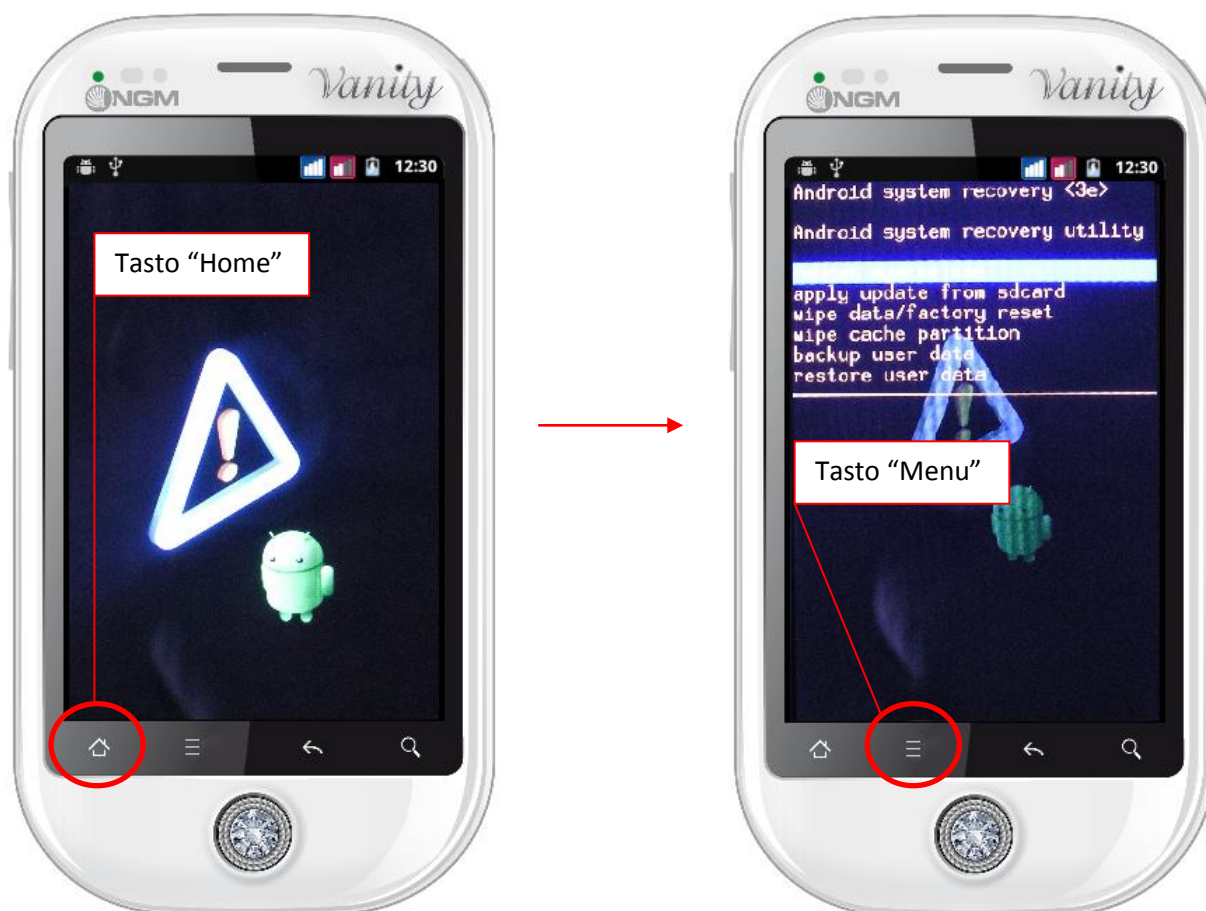


- 3) Disconnettere il telefono dal PC e spegnerlo oppure togliere la memoria SD dal PC (se al passo 2 è stata scelta questa soluzione) e reinserirla nel telefono.
- 4) Avviare il telefono tenendo premuti contemporaneamente i tasti "Volume +", "Volume -" e "Accensione".



- 5) Selezionare "Recovery mode" premendo il tasto "Volume +" quando viene proposta la scelta.

- 6) Una volta avviata la modalità di ripristino, utilizzare il tasto home per accedere alle opzioni di ripristino. selezionare la voce *“Apply update from sdcard”* spostandosi con i tasti volume e confermare con il tasto menu.



- 7) Selezionare nuovamente con il tasto menu la voce *“firmware_VanitySmart_IT_V25”*
- 8) Inizierà in questo modo l’aggiornamento SW, al termine del quale sarà sufficiente selezionare la voce *“Reboot system now”* che comparirà al termine del processo di installazione.

Il primo avvio dopo l’aggiornamento richiederà più tempo del normale, si prega di attendere il completamento della prima installazione. Dopo l’avvio si dovrà effettuare il ripristino delle impostazioni iniziali, selezionando:

Impostazioni > Privacy > Ripristino dati di fabbrica, e cliccando poi sul bottone *“Ripristina telefono”*.


N.B:

Tale operazione elimina ogni dato e impostazione attualmente presente sul dispositivo, ed assicura il corretto funzionamento dopo l’aggiornamento. Se si desidera è possibile formattare anche tutti i dati sulla scheda di memoria, selezionando l’opzione *“Cancella scheda SD”* prima di confermare il ripristino.


Appendice

Connessione al PC

Come riportato nel manuale utente, per connettere il terminale al PC tramite cavo USB, effettuare le seguenti operazioni:

- 1) Collegare il telefono al computer tramite cavo USB. Il telefono visualizzerà "USB collegata" e sulla barra di stato apparirà l'icona .
- 2) Toccare la barra di stato e trascinarla giù sullo schermo. Toccare "USB collegata" e selezionare "Collega" se si vuole copiare i files tra PC e scheda di memoria sul telefono.



- 3) Una volta finito il trasferimento del file di aggiornamento sulla scheda di memoria, disattivare correttamente l'archivio removibile da windows cliccando sull'icona  e selezionando il dispositivo connesso. Uscire dalla modalità USB cliccando sul bottone "Disattiva archivio USB".



Suggerimento: finché l'archivio USB è attivato e connesso al PC, è impossibile accedere a qualsiasi contenuto multimediale memorizzato sulla scheda del telefono.